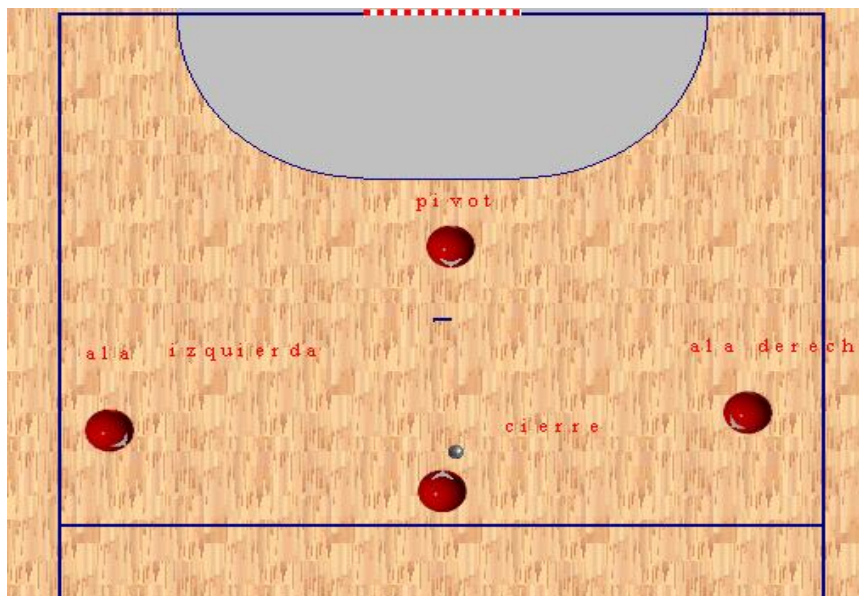


## LOS SISTEMAS DE JUEGO

Consisten en la organización de las acciones, tanto comunes como específicas, con los jugadores distribuidos en el terreno de juego según un determinado patrón. Tienen como fin la organización racional del ataque y la defensa.

### A) Sistema 3-1

Se compone de un cierre, jugador en la parte central de la defensa, dos alas, y un pivot, más adelantado.



### VENTAJAS

- Economiza muy bien el espacio, permitiendo una más fácil realización de todos los movimientos.
- Permite una mayor posesión de balón que el sistema 2-2.

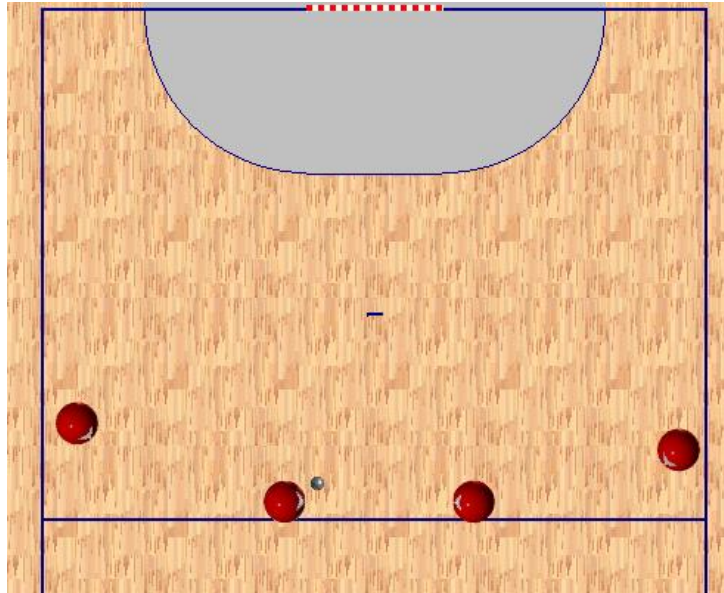
### DESVENTAJAS

- Requiere una gran preparación física, porque se realiza un gran desgaste físico.

Este sistema se utiliza sobre todo en equipos de nivel medio-alto, y es muy útil cuando se quiere estudiar al contrario, situándonos en medio campo y observando sus movimientos.

## *B) Sistema 4-0*

Es el sistema más moderno y el que se está imponiendo en la actualidad. Dispone a los jugadores en una línea de 4 en medio campo. Combinarlo en los partidos con el sistema 3-1 aporta grandes prestaciones.



### VENTAJAS

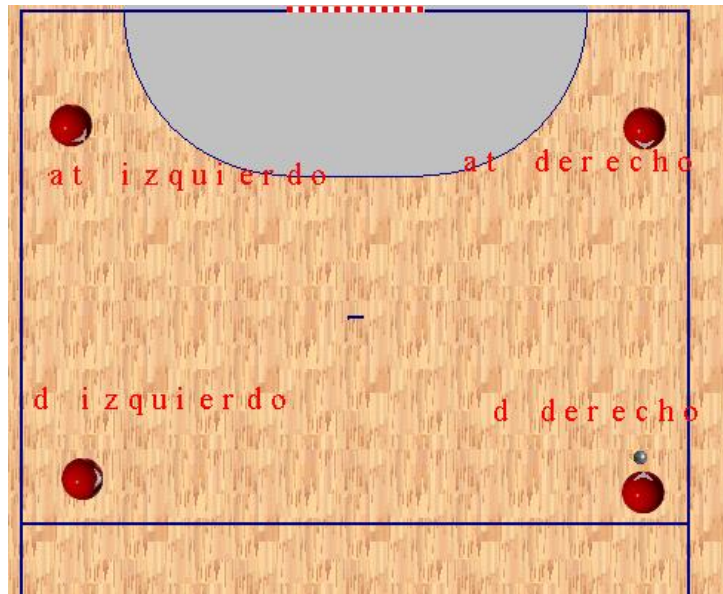
- ⚽ Aprovechamiento del espacio defensivo del rival.
- ⚽ Obliga a la defensa contraria a moverse continuamente -mediante el uso de rotaciones- y a tener que estar reajustando constantemente las marcas.
- ⚽ Ideal para jugar con el marcador a favor, ya que el contrario debe buscar el balón.

### DESVENTAJAS

- ⚽ Aproxima a un mayor número de rivales a nuestra portería
- ⚽ No permite realizar pases interiores en profundidad con facilidad, por el amontonamiento de contrarios.

### C) Sistema 2-2

Se realiza bastante esporádicamente en el fútbol sala de élite actual, aunque es un sistema muy útil en las etapas de iniciación. Se compone de dos líneas de dos jugadores distribuidos de la siguiente manera:



#### VENTAJAS:

- Es fácil de comprender
- Exige poca preparación física

#### DESVENTAJAS

- Hay que defender mucho espacio que no está tan bien organizado como el sistema 3-1
- Facilita situaciones de inferioridad numérica en la primera línea ante un rival que utilice un sistema 3-1
- Se da la iniciativa al contrario en la posesión del balón
- Es muy vulnerable

## *D) Sistemas de Ataque*

Pueden dividirse en:

Estáticos:

Son los más sencillos de realizar; en ellos cada jugador adopta un rol y varía su posición en la mayor parte del juego. Dado que es un sistema muy fácil de marcar, requiere un gran dominio de las acciones técnicas individuales y colectivas, así como de jugadas estratégicas.

Rotacionales:

Son los más complejos, pues requieren del uso de intercambio de posiciones entre jugadores, tratando de mantener un equilibrio en defensa mientras se crea una situación favorable en ataque. Las rotaciones buscan evitar los marcajes ferreos, así como buscan dar tiempo para estudiar la composición defensiva y los movimientos del equipo contrario. Provocan un gran desgaste físico, pero aportan una gran movilidad e intensidad. Ello implica un número constante de cambios y la racionalización de su uso.

Directos:

Son aquellos en los que se busca la mayor profundidad en el juego en el menor tiempo posible. La simple jugada en la que el cierre pasa al pivot, y este cede a la entrada del ala para que este finalice sería un buen ejemplo de ataque directo.

Contraataques:

Consisten en la rápida articulación de una jugada de finalización tras haber provocado un robo al equipo contrario, dejándole en posición desfavorable para defender el ataque posterior. Requiere una finalización rápida y directa, para evitar el repliegue del equipo contrario. Suelen ocurrir en superioridad numérica atacante o en igualdad.

## *E) Sistemas Defensivos*

La organización de nuestra defensa puede llevarse a cabo de las siguientes maneras:

### • Individual:

En la defensa individual la responsabilidad se establece con respecto a la relación directa jugador defensor/defensor atacante, y no se tiene en cuenta la organización racional del espacio. Es una defensa agresiva, que posibilita la rápida recuperación del balón. Requiere una gran condición física, provoca muchos espacios, dando facilidad al equipo rival y con ella se cometen mayor número de faltas.

### • Zonal:

La defensa zonal consiste en la asignación de un cierto espacio a cada jugador cuyas delimitaciones varían en función del movimiento del balón. La responsabilidad deja de ser individual para ser espacial. Es útil para proteger al máximo la portería, reduce al mínimo el número de faltas así como el desgaste físico y permite salir al contraataque muy fácilmente. Se puede romper con ataques rápidos; no es recomendable utilizarla con el resultado en contra y es fácilmente atacable con el uso de 2x1 en zona por el equipo atacante.

### • Mixta:

Finalmente la defensa mixta consistiría en combinar el marcaje individual con el marcaje zonal. Normalmente la marca individual se realizará sobre el jugador más válido del equipo contrario, y el resto del equipo defenderá zonalmente.