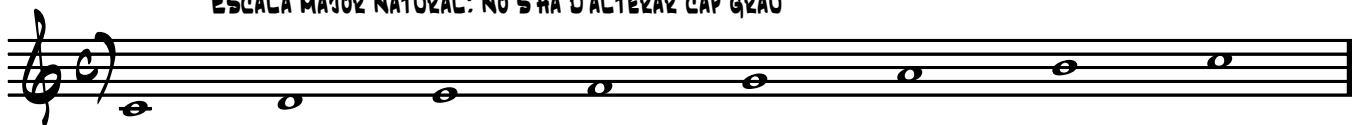


# ESCALES MAJORS

ESCALA MAJOR NATURAL: NO S'HA D'ALTERAR CAP GRAU



ESCALA MAJOR MIXTA PRINCIPAL: S'HA DE REBAIXAR UN SEMITO EL VI GRAU



ESCALA MAJOR MIXTA SECUNDARIA: S'HA DE REBAIXAR UN SEMITO EL VI I EL VII GRAU



# ESCALES MENORS

ESCALA MENOR NATURAL: NO S'HA D'ALTERAR CAP GRAU



ESCALA MENOR HARMONICA: S'HA DE PUJAR UN SEMITO EL VII GRAU



ESCALA MENOR MIXTA: S'HA DE PUJAR UN SEMITO EL VI-VII GRAU



ESCALA MENOR MELODICA: S'HA DE PUJAR UN SEMITO ELS GRAUS VI-VII A L'ESCALA ASCENDENT I  
TORNAR-LOS AL SEU ESTAT NATURAL A L'ESCALA DESCENDENT

