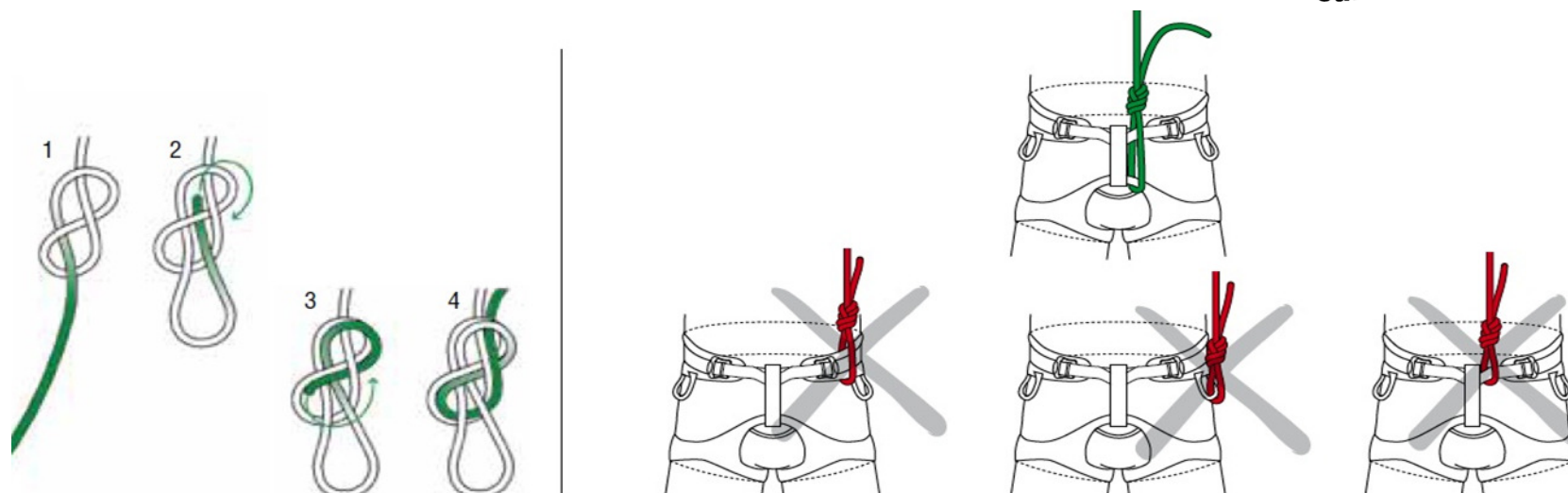


Manual de bones pràctiques

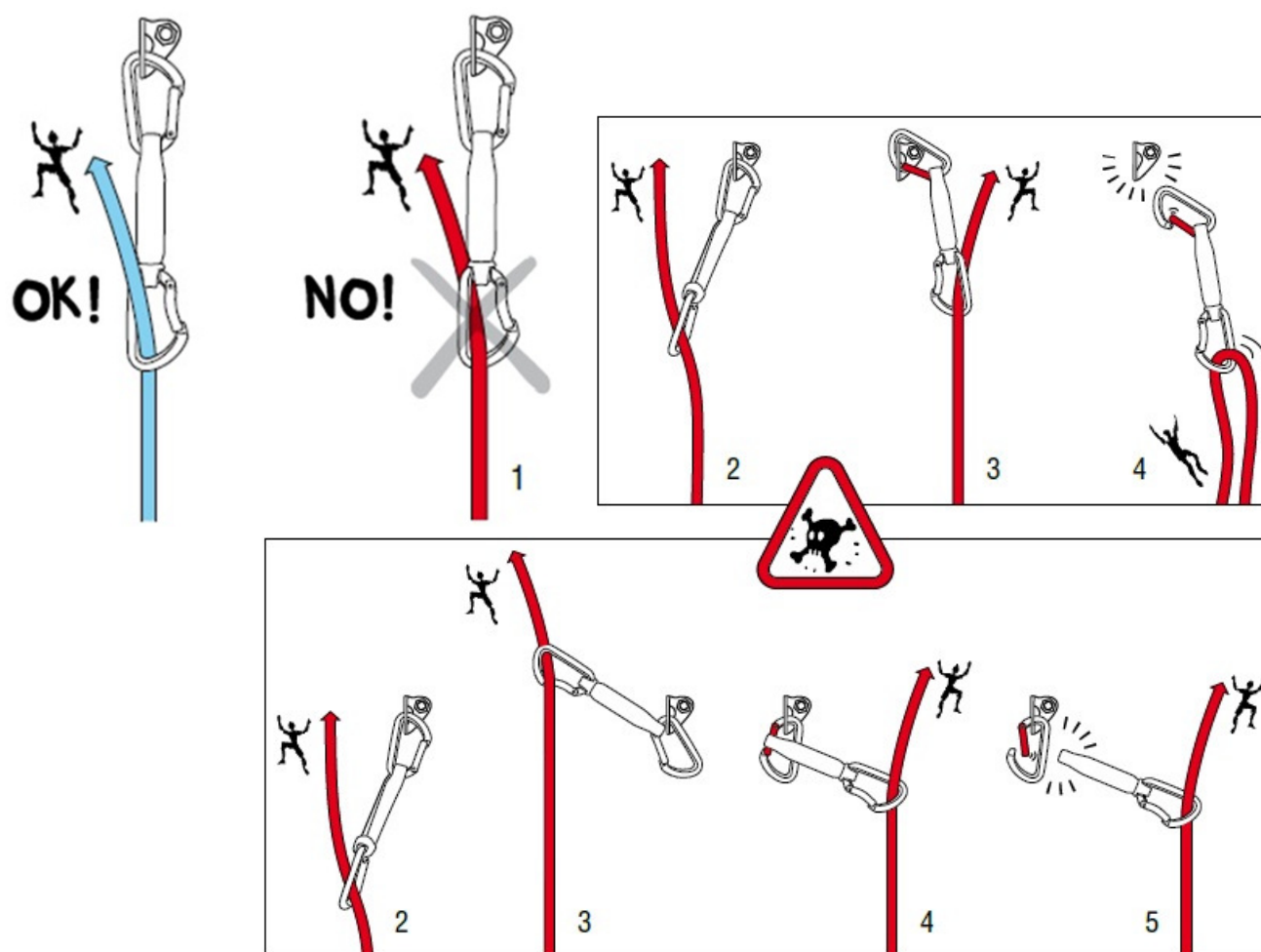
Imatges extretes dels manuals de PETZL



Com encordar-se correctament



Xapar correctament



Sentit de la cinta exprés



No col·loquis el mosquetó que té la goma a l'ancoratge. El mosquetó podria quedar mal posicionat

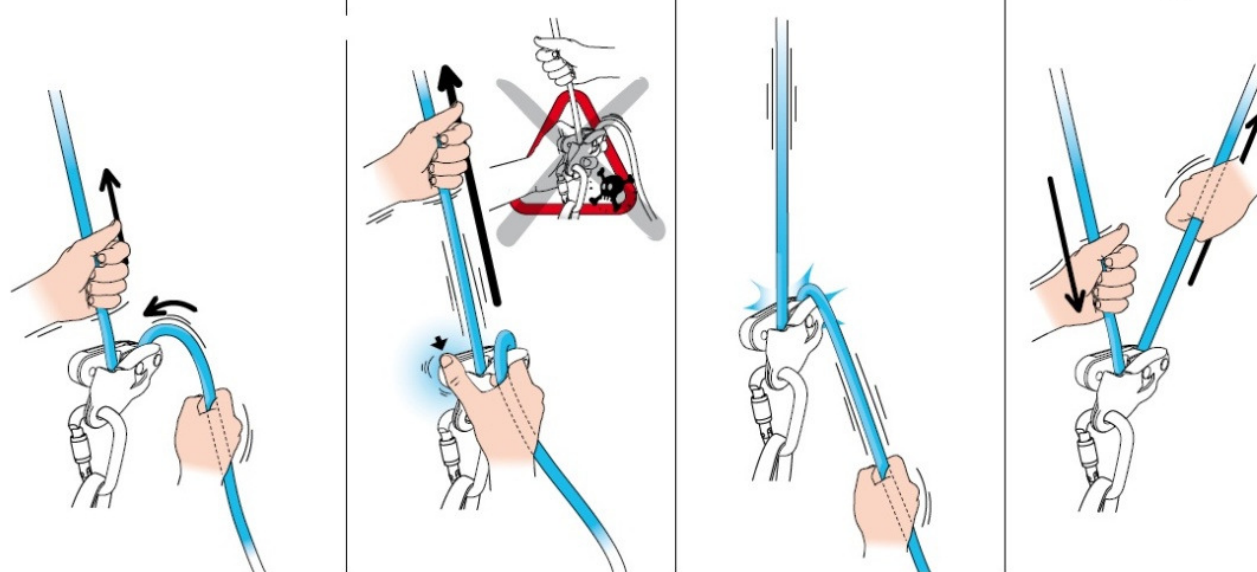


Manual de bones pràctiques

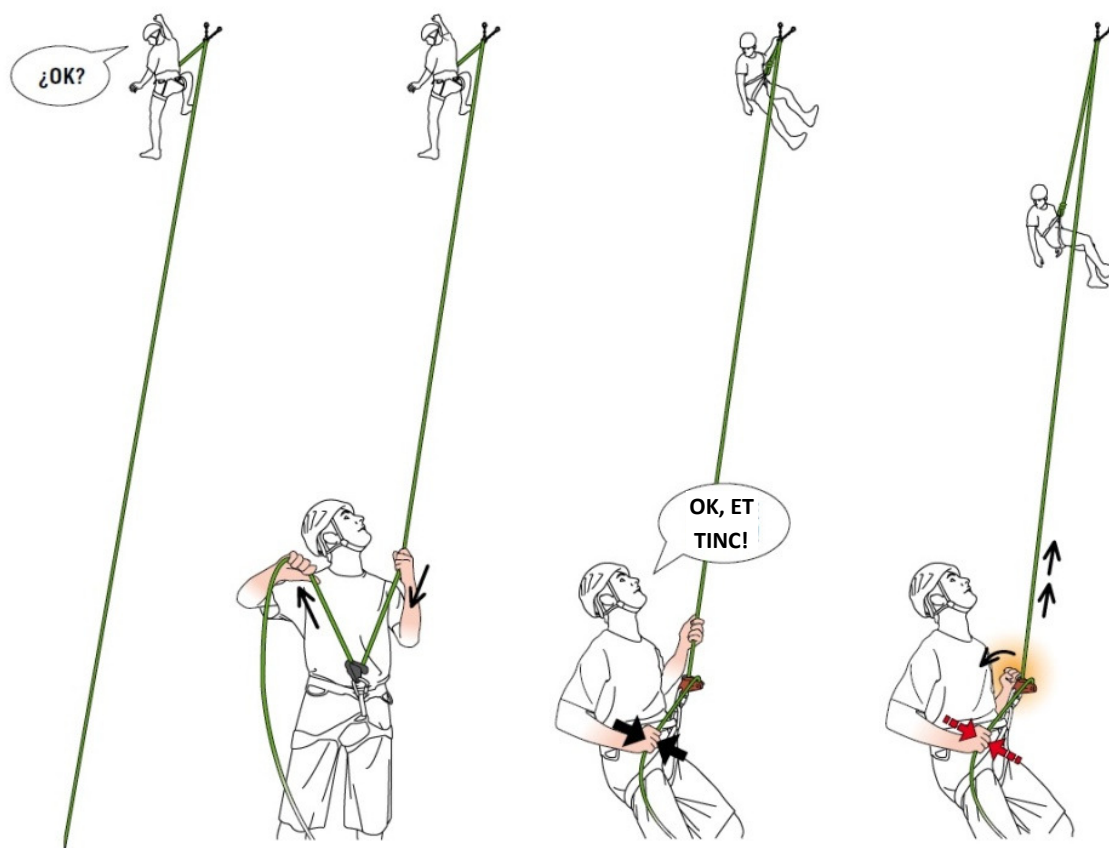
Imatges extretes dels manuals de PETZL



Funcionament del Grigri



Cal comunicar-nos amb el company per no cometre errors



Cal vigilar per on ens passa la corda

