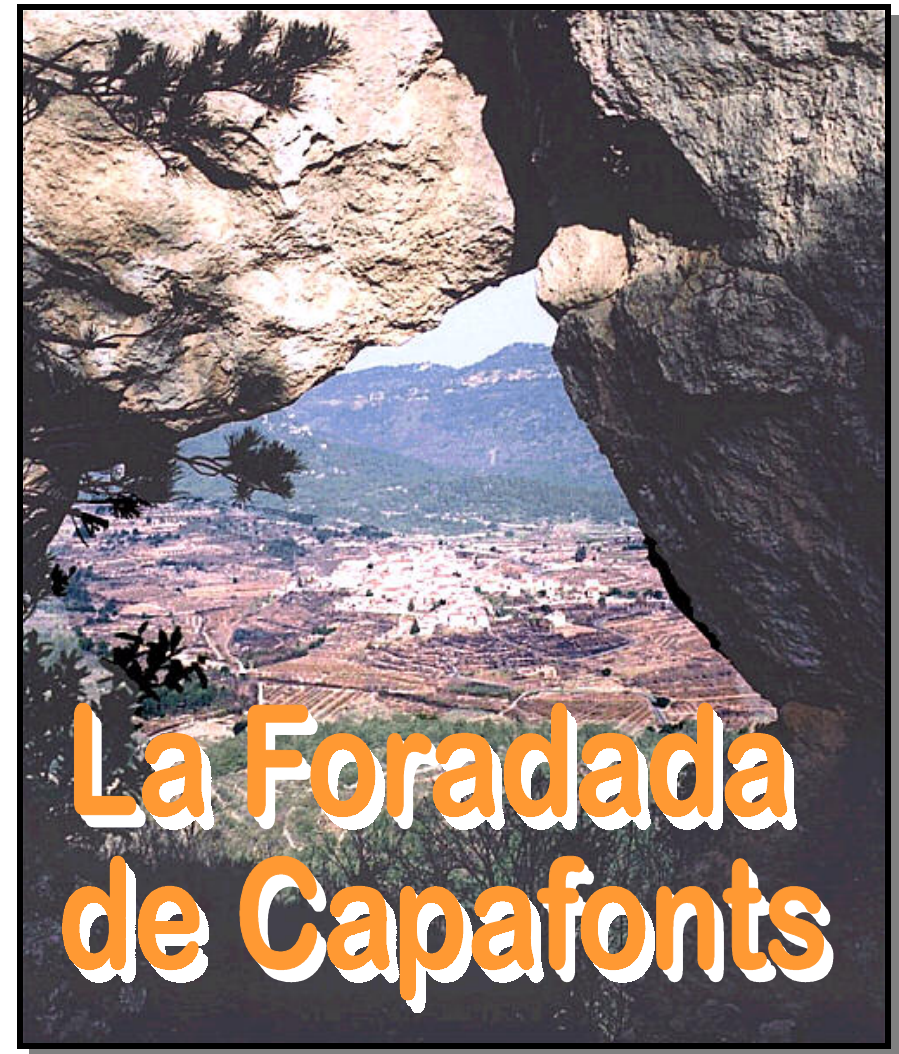
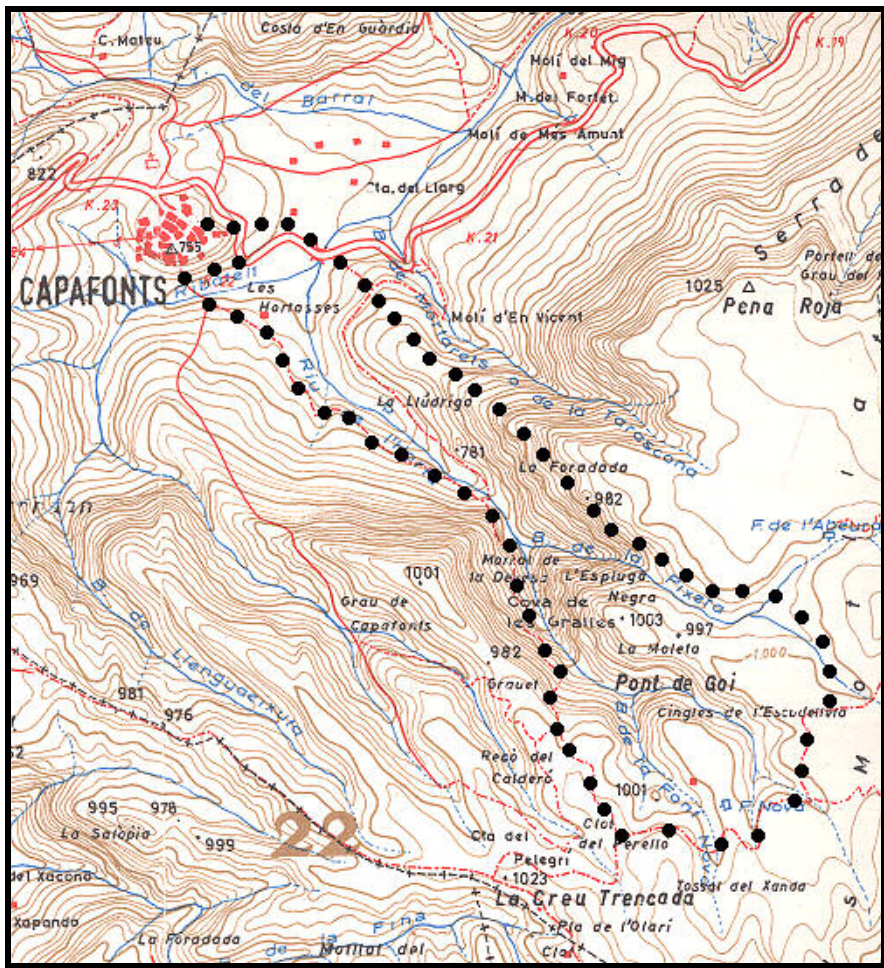


PLÀNOL DEL RECORREGUT



A. Boquè y J. Salafranca (maig de 2000)
Bibliografia: "Les muntanyes de Prades, El Montsant i Serra la Llana"
per Josep Iglésies y Joaquim Santasusagna - Centre de Lectura - Reus
Fotos J. Salafranca

Capafonts – La Foradada – Barranc de la Pixera
Cingles i Font de l'Escudelleta – Cova del Grèvol – Font Nova
Pont d'En Goi – Barranc de la Font Nova – Cova de les Galles
Font de la Llúdriga – Les Tosques



Grup Excursionista del Camp de Tarragona



Grup Excursionista del Camp de Tarragona

Aparquem els cotxes a l'entrada del Poble, seguim pel carrer Major i passant pel davant del bar, davallam per un carrer encimentat que ens aboca a la carretera a través d'un tram carreter. Creuem la carretera en diagonal cap a la dreta i uns metres més endavant trobem una entrada de sender a la nostra esquerra que davalla i ens torna a la carretera al punt on comença el pont sobre el riu de l'Horta. Seguim per la carretera deixant a la dreta una entrada de camí i uns pocs metres després, trobem

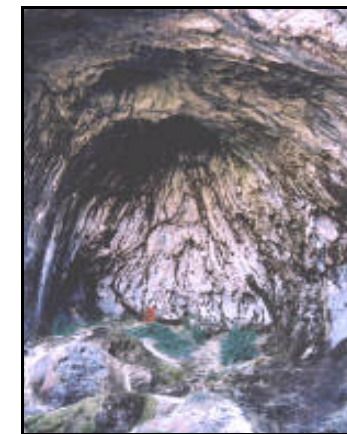


El pont natural d'En Goi

a la mateixa mà una entrada de camí marcada amb senyals de color blanc i morat que seguim de pujada. Als dos minuts, travessem la pista construïda sobre un camí carreter, que tornem a travessar dos cops més tot pujant per la dreuera marcada amb les senyals esmentades. El camí està literalment tractorat per les motos en alguns trams. Als deu minuts aproximats de pujada, el sender planeja podent albirar l'aiguabarreig dels **Barrancs de la Pixera i la Font Nova**. La senda s'enfila i en un quart d'hora aproximadament arribarem a la **Foradada**, a través de la qual passa el camí cap a l'**Escudellet** i els Motllats. A través del forat es pot veure el poble de **Capafonts** i la part alta de la Conca del Brugent. Seguim pujant i en uns tres minuts, som a un replà per damunt del congost dels barrancs des d'on distingirem els Cingles de l'Abellera i el Tossal així com unes esplèndides vistes dels barrancs i els cingles. Seguim el camí pujant i endinsant-nos per la vessant del **barranc de la Pixera** fins arribar en uns deu minuts als **Cingles de l'Escudellet**. El sender planeja portant a l'esquerra les balmes i coves del cingle que serviren de refugi i aixopluc als traginers que sovint feien nit en el seu trajecte de Reus a **Capafonts** i sopaven olla d'escudella per alimentar-se i combatre el fred i tant sovintejava el costum d'aquest plat que el cingle prengué el seu nom. El sender bifurca per l'esquerra entre la frondosa boxeda, arribant-hi a la **Font de l'Escudellet** situada dintre d'una petita balma. Seguim pel sender i en uns tres minuts arribem a la **Cova del Grèvol** força fonda i caracteritzada per la abundant vegetació a l'entrada. Seguint pel camí, en cinc minuts es trobem planejant i en arribar a una bifurcació de pistes, escollim la de la dreta que ens farà passar a gual el



barranc de la Pixera i seguint el camí, deixarem a l'esquerra tres pistes més, passant per petites ondulacions del terreny i arribant-hi a la **Font Nova** en uns vint minuts aproximadament. En deixar la **Font Nova**, seguim la pista, trobant als tres minuts un pal indicador en una petita collada. Si seguim al recte pel sender, aniríem a la Creu Trencada. Nosaltres agafem la bifurcació de la dreta i connectem amb un camí carreter que seguirem durant uns cinc minuts fins arribar a una gran pedra que forma vèrtex amb una bifurcació. Nosaltres seguim per la dreta davallant fins arribar en dos o tres minuts a un sender que també per la dreta ens situa al **Pont d'En Goi**, un pont natural que passem pel damunt i davallant pel retomb que fa el sender, el traspassem pel dessota baixant fort fins abocar a un altre camí que fa el **barranc de la Font Nova** a mitja vessant. Seguim el sender per la nostra esquerra durant deu minuts en que trobarem un pal que ens indica el camí a seguir cap a la **Cova de les Gralles**. El camí a la Cova dura uns deu minuts aigües amunt, per un sender tou i obac fins arribar a la llera del barranc on farem petites grimpades per les roques arribant-hi a un "pas de gat" que cal traspassar traient-se la motxilla i creuant un petit estret, entrant en un recinte en el que podem contemplar l'espectacular **Cova de les Gralles** formada per l'efecte de les aigües del **Barranc de la Font Nova** que fa un important desnivell en aquest punt. Tornem al sender que havíem deixat al punt del pal indicador i seguim baixant fort i trobant novament revolts molt erosionats per l'efecte de les motos. En cinc minuts una altre indicador ens senyala per la dreta la direcció a la **Font de la Llúdriga** a la que arribem en cinc minuts més per una senda tova i un tram de pista cap a la dreta. Aquesta font aporta aigua permanentment al barranc per lo qual se li atribueix el naixement del riu Brugent. Tornant per la pista per la que hem arribat, a uns quatre minuts des de la Font, un sender per la dreta ens porta a **Les Tosques**, un lloc del barranc de gran bellesa amb tolls i salts d'aigua de pedra tosca. Des d'aquest indret al poble, resten uns vint minuts de camí de pista que ens deixarà en la carretera i pel mateix camí carreter i carrers per on baixarem, tornem al punt de partida.



La Cova de les Gralles

