

la xiruca foradada

Centre excursionista
el Pla de Santa Maria



ACTIVITAT

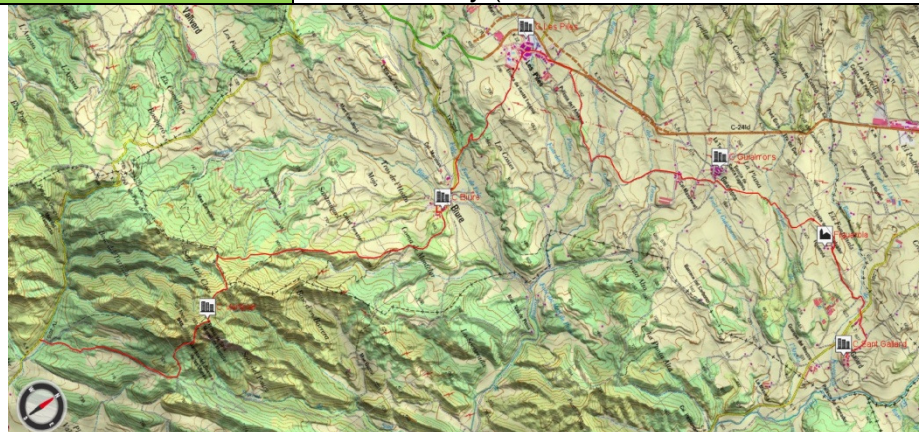
Ruta dels Castells del Gaià

SENDERISME

MONTCLAR-BIURE-GUALMONS-FIGUEROLA-SANT GALLARD
8 DE MARÇ DE 2015

SORTIDA:	Hora	LLoc	Arribada	PREUS:
Valls:	07:30	Plaça de la Creu (par. autobús)	14:30	Consulteu el correu electrònic enviat pel club
El Pla de Sta Maria:	07:45	Parada d'autobús de la Fàbrica	14:15	
Sarral:	08:00	Parada d'autobús del Sindicat	14:00	

RESP. ACTIVITAT: Rafel Fortuny (amb coneixements d'excursionisme) **No socis* increment 3€**

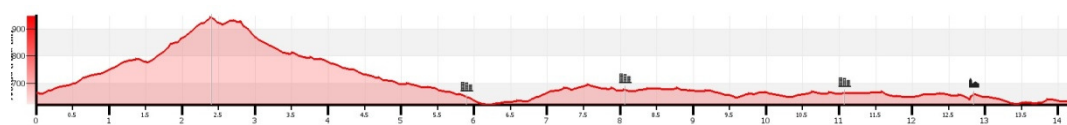


MENJAR: Esmorzarem pel camí. Dinarem a casa.

Parades autobús: En qualsevol dels pobles que passem

DIFICULTAT	BAIXA
Llicència mínima	A
Ascens acumulat	443 m
Descens acumulat	475 m
Alçada màxima	949 m
Alçada mínima	620 m
Alçada d'arribada	628 m
DISTÀNCIA	14,3 Km

DESNIVELL:



Activitat destinada a practicants habituals de senderisme, amb l'habilitat necessària per vèncer els obstacles del camí.

RISCOS ESPECÍFICS: La pràctica de l'activitat sense les condicions de forma o l'equipament adequat pot provocar lesions personals o a tercers, i contempla els riscos inherents en tota activitat realitzada en el medi natural.

PRESENTACIÓ DE LA RUTA:

Sortirem de la carretera de Vallespinosa, agafant pista i després un senderó que ens portarà a Sant Miquel del Montclar. Allà esmorzarem i després de l'explicació pertinent continuarem la ruta per senderons i pistes que ens duran pel mig de les muntanyes fins al Castell de Biure. Allà agafarem un tramet de carretera que ens portarà al camí de les Piles on es troba un altre castell. A partir d'aquest moment començarem a anar pel costat de sembrats que ens conduiran primer a Guialmons i més endavant a Figuerola, on deixarem el PR que ens haurà acompanyat des de Biure fins l'ermida de Sant Salvador. Ja només quedarà seguir la pista que surt a la carretera, que creuarem per arribar a Sant Gallard. És una ruta on l'única dificultat roman en la pujada i baixada del Montclar, que és pedregosa. Si es fa a poc a poc no té més dificultat i es tracta d'un tram molt curt.

EQUIPAMENT RECOMANAT:

Calçat adequat, paravent, roba d'abric, gorro, guants, protecció solar, llicència federativa i bastons.

CONFIRMAR L'ASSISTÈNCIA ABANS DEL : **Dijous 5 de març**

PLA D'EMERGÈNCIA: Avisar a algun membre de la Junta que en cas de necessitat telefonarà al 112. Seguir les indicacions de les autoritats competents.

MESURES MEDIAMBIENTALS: Comporteu-vos de manera cívica amb la natura, la resta de participants, els responsables de l'activitat, el patrimoni privat i públic per on passi el recorregut de l'activitat. No tireu deixalles, emporteu-vos-les a casa.

LA JUNTA: Tots els canvis en l'itinerari, l'horari o en l'organització de la sortida són responsabilitat exclusiva dels membres de la Junta que hauran de prendre les mesures que creguin oportunes pel bon desenvolupament de l'activitat.

Els participants hauran d'ajustar-se a les indicacions dels membres de la Junta.

Els **menors d'edat** han d'anar acompanyats per pares, tutors o adults degudament autoritzats, i omplir la fitxa oportuna.

L'activitat està coberta per una assegurança de RC però tanmateix és obligatori per a tots els assistents disposar de llicència anual de la FEEC en vigor o assegurança temporal que cal demanar als responsables de la sortida abans de l'inici d'aquesta.

No socis*: l'import abonat per aquest concepte correspon a l'alta com a soci només per a aquesta sortida.

Amb la col·laboració de l'Ajuntament del Pla de Santa Maria

