

la xiruca foradada

Centre excursionista
el Pla de Santa Maria



ACTIVITAT

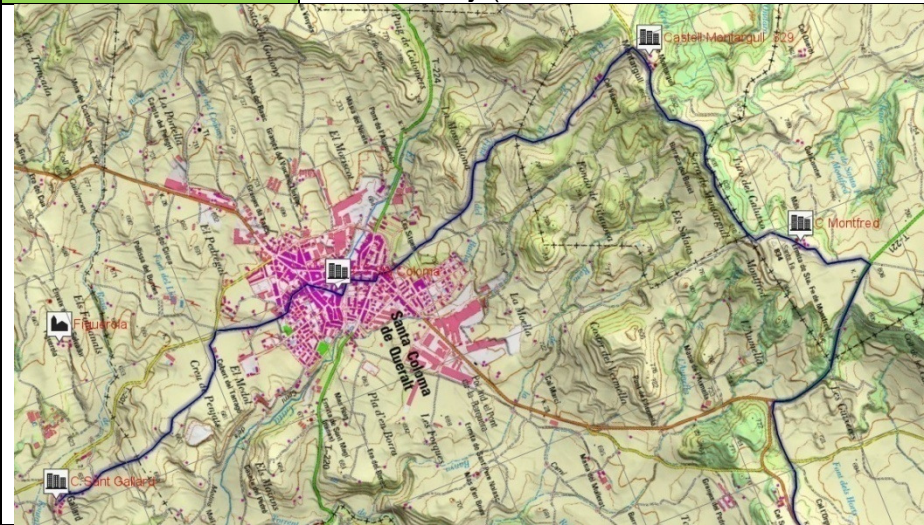
Ruta dels Castells del Gaià

SENDERISME

**SANT GALLARD-STA COLOMA DE QUERALT-
MONTRAGULL-MONTFRED-AGUILÓ
12 D'ABRIL DE 2015**

SORTIDA:	Hora	LLoc	Arribada	PREUS:
Valls:	08:00	Plaça de la Creu (par. autobús)	14:30	Consulteu el correu electrònic enviat pel club
El Pla de Sta Maria:	08:15	Parada d'autobús de la Fàbrica	14:15	
Sarral:	08:30	Parada d'autobús del Sindicat	14:00	

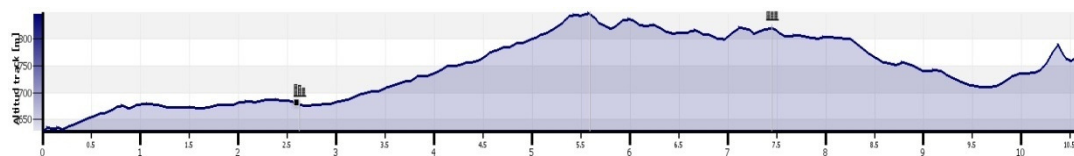
RESP. ACTIVITAT: Rafel Fortuny (amb coneixements d'excursionisme)



MENJAR: Esmorzarem pel camí.
Dinarem a casa.

Parades autobús:	No n'hi ha
DIFICULTAT	BAIXA
Llicència mínima	A
Ascens acumulat	348 m
Descens acumulat	196 m
Alçada màxima	848 m
Alçada mínima	629 m
Alçada d'arribada	809 m
DISTÀNCIA	10.7 Km

DESNIVELL:



Activitat destinada a practicants habituals de senderisme, amb l'habilitat necessària per vèncer els obstacles del camí.

RISCOS ESPECÍFICS: La pràctica de l'activitat sense les condicions de forma o l'equipament adequat pot provocar lesions personals o a tercers, i contempla els riscos inherents en tota activitat realitzada en el medi natural.

PRESENTACIÓ DE LA RUTA:

Sortirem de Sant Gallard per una pista fins a Santa Coloma de Queralt, on visitarem l'ermita de Bell-lloc, l'església parroquial i el Castell dels Comtes de Queralt. Esmorzarem i continuarem per una pista fins arribar a Montraguill. Continuarem per sota dels molins fins a Montfred. En acabar la pista farem un tram de carretera fins a trobar el camí que ens durà al Castell d'Aguiló.

EQUIPAMENT RECOMANAT:

Calçat adequat, paravent, roba d'abric, gorro, guants, protecció solar, llicència federativa i bastons.

CONFIRMAR L'ASSISTÈNCIA ABANS DEL :

Dijous 9 d'abril

PLA D'EMERGÈNCIA: Avisar a algun membre de la Junta que en cas de necessitat telefonarà al 112. Seguir les indicacions de les autoritats competents.

MESURES MEDIAMBIENTALS: Comporteu-vos de manera cívica amb la natura, la resta de participants, els responsables de l'activitat, el patrimoni privat i públic per on passi el recorregut de l'activitat. No tireu deixalles, emporteu-vos-les a casa.

LA JUNTA : Tots els canvis en l'itinerari, l'horari o en l'organització de la sortida són responsabilitat exclusiva dels membres de la Junta que hauran de prendre les mesures que creguin oportunes pel bon desenvolupament de l'activitat.

Els participants hauran d'ajustar-se a les indicacions dels membres de la Junta.

Els **menors d'edat** han d'anar acompanyats per parets, tutors o adults degudament autoritzats, i omplir la fitxa oportuna.

L'activitat està coberta per una assegurança de RC però tanmateix és obligatori per a tots els assistents disposar de llicència anual de la FEEC en vigor o assegurança temporal que cal demanar als responsables de la sortida abans de l'inici d'aquesta.

Amb la col·laboració de l'Ajuntament del Pla de Santa Maria

